



GÎTE DE POULAS - COUFFY - SUD VAL DE LOIRE

GÎTE DE POULAS - COUFFY

Location de vacances pour 4 personnes à Couffy - Sud Val de Loire

<https://gitedepoulas.fr>



Patricia WIOLAND

☎ 06 15 21 40 93

A Gîte de Poulas - Couffy : 15 Rue de Poulas
41110 COUFFY





Gîte de Poulas - Couffy



Maison



4

personnes



1

chambre

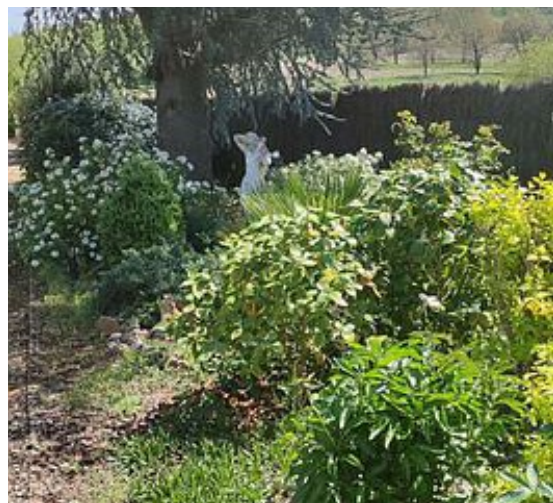


60

m²

À 15 mn du ZooParc de Beauval, notre maison en pleine nature vous permettra une détente maximale au retour de vos visites. Notre gîte de 65 m² peut tout à fait convenir pour un séjour en amoureux ou accueillir une petite famille (2 adultes et 2 enfants éventuellement 1 bébé). Jardin clos et privatif. Depuis 20 ans dans le Val de Loire et le milieu du tourisme nous nous ferons un plaisir de vous accueillir et vous faire partager notre amour de la région. À 2h30 de Paris, sa situation privilégiée vous permettra de visiter les plus beaux châteaux de la Loire (Chambord, Chenonceau, Cheverny, Valençay, Blois, Amboise, Chaumont sur Loire et ses jardins). Située en pleine campagne notre maison vous permettra une découverte des vins de la vallée du Cher. Piscine couverte de mai à septembre





Pièces et équipements

<i>Chambres</i>	Chambre(s): 1 Lit(s): 3	dont lit(s) 1 pers.: 2 dont lit(s) 2 pers.: 1
	1 GRAND LIT 180X200	
<i>Salle de bains / Salle d'eau</i>	Salle de bains avec douche Sèche serviettes	Sèche cheveux
<i>WC</i>	WC: 1 WC privés	
<i>Cuisine</i>	Cuisine Congélateur Réfrigérateur	Four
<i>Autres pièces</i>	Salon Terrasse	Séjour
<i>Media</i>	Télévision	Wifi
<i>Autres équipements</i>	Lave linge privatif Matériel de repassage	Sèche linge privatif
<i>Chauffage / AC</i>	Chauffage	
<i>Exterieur</i>	Abri pour vélo ou VTT Jardin Terrain clos	Barbecue Salon de jardin
<i>Divers</i>		

Infos sur l'établissement



Communs

Habitation indépendante



Activités



Internet

Accès Internet



Parking

Parking



Services



Extérieurs

Piscine privative

Piscine couverte

A savoir : conditions de la location

Arrivée Les arrivées se font entre 16h et 20h

Départ Les départs sont avant 11h

*Langue(s)
parlée(s)* Allemand Anglais

*Annulation/
Prépaiement/
Dépot de
garantie* Caution de 300 euros restituée au départ

*Moyens de
paiement* Chèques bancaires et postaux Espèces
Virement bancaire

Ménage Le gîte doit être rendu propre comme vous l'avez trouvé en arrivant

*Draps et Linge
de maison* Draps et/ou linge compris

*Enfants et lits
d'appoints* Lit bébé

*Animaux
domestiques* Les animaux ne sont pas admis.

Tarifs (au 07/06/22)

Gîte de Poulas - Couffy

2 nuits minimum

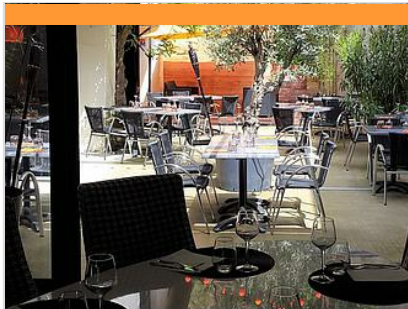
Tarifs en €:	Tarif 1 nuit en semaine (L, M, M, J, D)	Tarif 1 nuit en weekend (V ou S)	Tarif 2 nuits weekend (V+S)	Tarif 7 nuits semaine
du 07/06/2022 au 09/07/2022	120€	120€	240€	700€
du 09/07/2022 au 03/09/2022	140€	140€	280€	880€
du 03/09/2022 au 01/10/2022	120€	120€	240€	700€
du 01/10/2022 au 31/12/2022	100€	100€	200€	500€

Mes recommandations

Découvrir le Sud Val de Loire

A voir, à faire

OFFICE DE TOURISME SUD VAL DE LOIRE
WWW.SUDVALDELOIRE.FR



Le 8

☎ 02 54 75 32 68
8 avenue Gambetta

🌐 <http://www.restaurant-le8.com>

📍 SAINT-AIGNAN



Spécialité : Cuisine traditionnelle et savoureuse. Dans la jolie cité médiévale de Saint-Aignan, découvrez notre restaurant à la décoration moderne. Vous y dégusterez une cuisine traditionnelle et savoureuse entièrement « Fait Maison ».



Le Bacchus

☎ 02 54 75 10 75
17 place de la paix

7.0 km
📍 SAINT-AIGNAN



Spécialités : escargots aux pleurotes et ail doux ; Burgers maison Le Bacchus vous accueille Place de la Paix au centre-ville sur sa terrasse ombragée ou à l'intérieur de cette maison classée pour vous faire découvrir sa cuisine traditionnelle, simple et goûteuse, ainsi qu'un large choix de vins au verre.



Les 3 Chemins

☎ 09 81 30 66 33
11 place de la paix

🌐 <https://les3chemins.com/>

7.1 km
📍 SAINT-AIGNAN



Spécialité : restauration familiale et maison, bio, locavore Restaurant familial, Les 3 Chemins accueille petits et grands dans un cadre coloré et lumineux. Aux beaux jours, profitez de notre grande terrasse en bois pour un moment convivial et gourmand. Au fil des saisons, vous dégusterez des mets élaborés à partir des meilleurs fruits et légumes de notre potager. Les 3 Chemins c'est la garantie d'une cuisine fraîche, saine et d'une multitude de produits bio et bien sûr locaux !



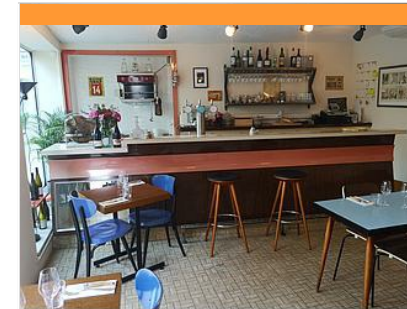
Glacerie des 3 Chemins

3 Rue de la Paix

7.1 km
📍 SAINT-AIGNAN



Venez chez nous pour composer votre glace vous-même ! Du choix des parfums jusqu'aux suppléments super gourmands ! Que vous soyez plutôt pot ou cornet, chantilly ou coulis, il y en a pour tous les amateurs de glaces



Archimède Restaurant

☎ 09 87 55 53 21
8 Rue Constant Ragot

🌐 <http://www.comptoirarchimede.fr/>

7.1 km
📍 SAINT-AIGNAN



Mes recommandations (suite)

Découvrir le Sud Val de Loire

A voir, à faire

OFFICE DE TOURISME SUD VAL DE LOIRE
WWW.SUDVALDELOIRE.FR

Sud
Val de Loire



Au Bigouden

☎ 02 54 75 03 65
29 rue Paul Boncour

7.1 km
📍 SAINT-AIGNAN



Spécialité : Galettes de sarrasin ; Salades composées ; Crêpes dessert au froment Bienvenue dans une véritable crêperie bretonne située en centre-ville. Nous vous proposons notre carte de salades, de galettes de sarrasin et de crêpes froment à chaque service.



La Salamandre

☎ 02 54 93 20 66
rue de l'église
🌐 <https://vinothequelasalamandre.fr/>

7.2 km
📍 SAINT-AIGNAN



Situé au pied du château, face à l'église, le restaurant & vintothèque "la Salamandre" vous propose une cuisine de saison, produits du Val de Loire, en terrasse ou à l'intérieur. Pour un café, une dégustation de vins, le déjeuner ou le dîner.



La Maison du 36

☎ 02 54 75 21 39
36 rue Constant Ragot
🌐 <https://lecrepiot.monsite-orange.fr/>

7.2 km
📍 SAINT-AIGNAN



Restaurant-grill-crêperie. Accueil, sourire et convivialité au cœur de Saint-Aignan. Chiens admis tenus en laisse.



Le Mange Grenouille

☎ 02 54 71 74 91
10 rue Paul Boncour
🌐 <http://www.lemangegrenouille.fr>

7.2 km
📍 SAINT-AIGNAN



Décoration baroque, mobilier chiné et grenouilles en tous genres offertes par les clients: cet ancien relais de poste ne manque pas de caractère ! On s'y régale d'une cuisine traditionnelle simple et bonne qui évolue régulièrement. Attachant !



Sur le pont

☎ 02 54 75 33 75
1 route de Blois
🌐 <http://www.restaurantsurlepont.com/>

7.2 km
📍 SAINT-AIGNAN



Nous proposons une cuisine type bistrot à partir de produits frais et de produits régionaux. Spécialités : Andouillettes Maison



Le Vinci

☎ 0245370001

39 Rue Maurice Berteaux

🌐 <http://www.levinci-lecaveau.com>

7.3 km

📍 SAINT-AIGNAN



Le Vinci vous accueille dans une ancienne cave vigneronne voûtée du XIXe siècle ou sur sa grande terrasse. Vous apprécierez notre cuisine traditionnelle italienne et nos pizzas, le tout fait maison. Sur le même site, le bar-cave "le caveau" vous propose une sélection de vins d'ici et d'ailleurs, bières et spiritueux. Dégustez nos cocktails dans une ambiance chaleureuse ou sur la terrasse près d'un authentique puits canadien.



Le jardin d'Eden

☎ 02 18 09 10 51

12 Rue André Boule

8.3 km

📍 NOYERS-SUR-CHER



A 5 minutes de Beauval, restaurant familial avec terrasse, salle climatisée et grand parking. Cuisine traditionnelle à base de produits frais. Buffet d'entrées, menu enfant, salades géantes, confits de canard, entrecôte maturée, Fish and chips, desserts maison et vins locaux. Réservation recommandée.



Ferme Auberge de la Lionnière

☎ 02 54 75 24 99

1 rue de la Lionnière

🌐 <http://www.lalionniere.fr>

11.6 km

📍 MAREUIL-SUR-CHER



Les propriétaires vous accueillent dans leur ferme-auberge depuis 1989 au cœur des châteaux de la Loire et du vignoble AOC Touraine. tout près du zoo de Beauval. Pierres apparentes, jardin fleuri et arboré. Venez découvrir loin du tumulte de la vie citadine, le temps d'un séjour ou d'un repas, les bons petits plats fermiers cuisinés tout maison avec nos produits fermiers. Réservation obligatoire.



Le Bouchon de Sassay

☎ 02 54 79 53 38

2 route de Contres

🌐 <http://www.lebouchondesassay.fr>

16.9 km

📍 SASSAY



Certificat d'excellence TripAdvisor depuis 2015. Le Bouchon de Sassay se situe à proximité de "l'Atelier St Michel" & de "L Orchidium" d u Controise en Sologne & à seulement 15 minutes du Zoo Parc de Beauval, 20 minutes des plus beaux châteaux, petits et grands, Chambord, Chaumont, Cheverny, Chémery, Blois, Troussay, Beauregard et tant d'autres . . . N'hésitez pas, poussez la porte du Bouchon de Sassay pour vivre un réel moment d'échange et de convivialité. Nous proposons une cuisine gourmande, savoureuse et innovante. Venez déguster nos spécialités : Oeuf cocotte au foie gras, saumon fumé maison, souris d'agneau confite, terrine du Bouchon et notre Omelette Norvégienne flambée qui régale petit et grand Nous avons hâte de vous accueillir au sein de notre établissement...



Le Bousquet

☎ 02 54 71 44 44

6 rue de la Cave

🌐 <http://www.le-bousquet.com>

17.5 km

📍 POUILLE



Ce restaurant-grill est implanté au milieu des vignes, dans une ancienne cave à vin aménagée. Sur place : aire de jeux pour les enfants.



Restaurant Auberge de l'Ecole

☎ 02 54 32 50 30

12 route de Montrichard

🌐 <http://www.hotelrestaurantdelecole.com>

22.9 km

📍 PONTLEVOY



Cette charmante demeure, installée à proximité du château de Cheverny, vous donne l'occasion de renouer avec la nature, son calme et ses grands espaces. Cuisine traditionnelle du terroir revisitée. Le chef travaille des produits locaux de saison. Activité traiteur - Vente à emporter.



Le Cul Doré

☎ 02 54 71 99 68

66 Rue Nationale (Montrichard,
Montrichard-Val-de-Cher)

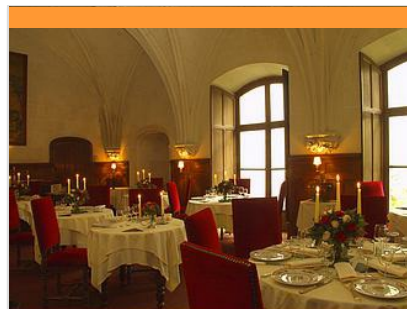
🌐 <http://www.leculdore.com>

23.7 km

📍 MONTRICHARD VAL DE CHER



Spécialité : cocottes, planches, pierrades etc... Cadre authentique, salle à l'étage et terrasse en été Exclusivement composé de produits frais et de régions, notre cuisine s'articule autour des vins proposés dans notre cave.



La Table du Roy

☎ 02 54 32 32 01

3 Place Paul Boncour

🌐 <http://www.chateaudechissay.com>

26.8 km

📍 CHISSAY-EN-TOURAIN



Le restaurant "La Table du Roy" du Château de Chissay vous propose différents menus "Autour d'un plat", "Sur les bords du Cher", "Charles VII", "Les Roy du Château". Laissez-vous guider par les conseils de notre sommelier pour un accord mets et vins réussi. Notre philosophie est de mettre en valeur la gastronomie et les producteurs locaux de ce merveilleux Val de Loire.



Les Closeaux

☎ 02 47 57 32 73

Lieu-dit Les Closeaux

🌐 <http://www.lesclosaux.com>

33.7 km

📍 VALLIERES-LES-GRANDES



Situé dans un domaine de 10 hectares, à 10 minutes de Chaumont-sur-Loire, Amboise, Chenonceaux, ce restaurant propose une cuisine traditionnelle réalisée à partir de produits du terroir. Cadre rustique, pierres et poutres apparentes, cheminée. Accueil et service chaleureux.



Orange Evasion Bateau le Tasciaca

☎ 06 89 12 55 77

Embarcadère Quai Jean-Jacques
Delorme

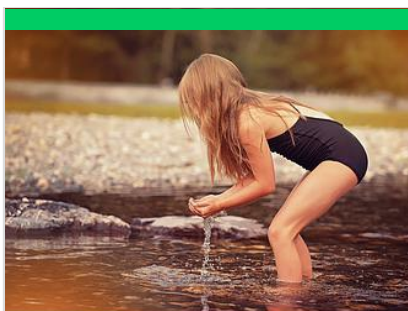
🌐 <https://www.orange-evasion.fr/>

7.1 km

📍 SAINT-AIGNAN



Larguez les amarres pour un voyage à travers des paysages variés, verdoyants et façonnés par le Cher. Au départ de l'embarcadère, Quai Jean-Jacques Delorme à Saint-Aignan (cité médiévale), embarquez sur le "Tasciaca". Vous découvrirez l'histoire locale, la faune, et la flore. Les commentaires en direct viendront agrémenter ce moment de détente au fil de l'eau. + Nous consulter : « Croisières insolites ou à la carte » A composer selon vos envies !!! ou Programmées pendant la saison estivale : Anniversaire, Apéritif, Mariage, Petit déjeuner, Pique-nique, Goûter, Veillée, EVG, EVJF, Ambiance créole ou musicale, dégustation de vins, de jus de raisin et de produits du terroir, etc.)



Ile-Plage de Saint-Aignan

☎ 02 54 71 22 22 ☎ 06 58 29 55 19
Ile-Plage

7.2 km
📍 SAINT-AIGNAN



L'Ile-Plage de Saint-Aignan aux bords du Cher est un lieu de détente pour toute la famille hors de la circulation. Sur place : jeux pour enfants, Food Truck, Guinguette au bord du Cher avec concerts les jeudis soirs... Baignade autorisée et surveillée en juillet et août. Un endroit à l'abri de la circulation parfait pour une pause à 3 km du ZooParc de Beauval et tout proche de la cité médiévale de Saint-Aignan.



ZooParc de Beauval

☎ 02 54 75 50 00
Route du Blanc
📱 <https://www.zoobeauval.com>

7.9 km
📍 SAINT-AIGNAN



Site touristique incontournable situé en Région Centre-Val de Loire, le ZooParc de Beauval est ouvert tous les jours de l'année pour vous présenter plus de 35 000 animaux dont certains sont uniques en France. Halte aux pandas géants dans les Hauteurs de Chine pour y voir les bébés nés en 2021, détour par le Dôme Equatorial pour découvrir 200 espèces tropicales fascinantes, pause à la Terre des Lions pour y admirer les fauves en majesté, balade tranquille autour de la Savane Africaine et ses magnifiques espèces... voilà de quoi voyager et se dépayser ! Au ZooParc, l'impression de faire un périple autour du monde est saisissante et l'occasion de s'émerveiller se présente à chaque pas à travers nos 20 territoires spécifiques !



Location Vélo | Garage Benard

☎ 02 52 70 09 00
72 Rue de Vaux de Chaume
📱 <https://sarlargaragebenardst.wixsite.com/>

8.0 km
📍 SAINT-AIGNAN



Le Garage Bénard vous propose sa location de vélos haut de gamme : électriques pour adultes et classiques pour enfants. Possibilité de louer des Baby van pour les enfants en bas âge. Nous pouvons vous déposer et récupérer les vélos sur votre lieu de vacances. Situé à 500m du célèbre Zoo de Beauval et face à son hôtel : "Les Hauts de Beauval". N'hésitez pas à nous appeler pour plus de renseignements. Les réservations le week-end se feront sur appels téléphoniques.



Centre aquatique L'Île Bulle

☎ 02 54 58 59 60
Rue de la Libération
📱 <http://www.piscine-lilobulle.fr>

19.9 km
📍 LE CONTROIS-EN-SOLOGNE



Le Centre aquatique L'Îlebulle propose, sur près de 5 500 m², des équipements sportifs et ludiques pour des activités aquatiques diverses et originales. Espace intérieur : bassin de natation (25 x 12,5 m), espace balnéo (hammam, sauna, jacuzzi) vestiaires, sanitaires. Espace extérieur : espace nage (20 x 6 m), rivière, banquettes bouillonnantes, hydrojets, geysers, pataugeoire, toboggan (40 m). Egalement : cours de natation tous niveaux (adultes et enfants), aquagym, aquacycling, et pour les enfants : Bébé nageurs (6 mois-4 ans), Jardin Aquatique (4 - 6 ans), Aquafun (12 - 18 ans), natation artistique...



"Troglodégusto Passion" - Domaine des Tabourelles

☎ 06 24 88 50 07 ☎ 06 65 69 13 21
63 route des Vallées Bourré
📱 <http://www.troglodegusto.fr>

21.1 km
📍 MONTRICHARD VAL DE CHER



D'une carrière de Tuffeau à une champignonnière en passant par des réseaux clandestins souterrains... plus de 1000 ans d'histoire, parcourus durant 2 h de déambulation dans les dédales de Bourré. Découverte des galeries du village de Bourré, où géologie, histoires et traditions de ce monde souterrain vous seront retracées, pour terminer par une dégustation de vins, accompagnée de produits du terroir de Touraine ! Venez découvrir ce monde exceptionnel et rempli de secrets.



Centre aquatique Val de loisirs

☎ 02 54 71 74 75

13 route de la Plage

🌐 <http://www.valdeloisirs.fr>

23.5 km

📍 FAVEROLLES-SUR-CHER



Pour vous défouler ou vous détendre, nager ou vous reposer...Val de loisirs vous propose un espace aquatique où votre corps retrouve sa vraie nature. En famille pour une après-midi de jeux ou entre amis pour une soirée détente, entrez dans un lieu convivial et multiple! Espace intérieur (bassin sportif(29°C), bassin ludique (32°C) avec banquettes à bulle et jets massants, pataugeoire (32°C) ; Espace extérieur (bassin (29°C) inox avec toboggan, banquettes à bulle) Espace Bien-être (hammam, sauna et salle détente). Egalement : aquafitness, aquabiking, séances bébés nageurs, cours de natation (adultes et enfants à partir de 6 ans), stages de natation pour enfants (pdt vac. scol.), animations à thème... Précision: Fermeture technique en décembre.



Guinguette de la plage de Montrichard

☎ 09 86 67 38 56

2 Rue de la Plage

23.5 km

📍 FAVEROLLES-SUR-CHER



Une grande plage de sable fin, des pelouses arborées, la vue imprenable sur le Donjon de Montrichard et l'eau limpide du Cher: c'est ce tableau idyllique que propose la guinguette de la plage de Montrichard ! Boissons, restaurations, animations et concerts tout au long de la saison !



Golf du château de Cheverny

☎ 02 54 79 24 70

La Rousselière

🌐 <http://www.golf-cheverny.com>

27.2 km

📍 CHEVERNY



Sur 142 ha de bois, de plaines et d'étangs, l'architecte O.Van der Vynckt a dessiné les 18 trous de ce parcours de classe internationale (6 174 m - PAR 72). 3 trous d'initiation, pratique avec 20 postes dont 4 couverts, putting green, chipping green viennent compléter l'équipement.



Stations Bee's - Location de vélos électriques et rosaliaes à Chaumont-sur-Loire

☎ 06 28 08 04 26

49 Rue du Maréchal de Lattre de

Tassigny

33.7 km

🌐 <https://www.stationsbees.com/stations/>

📍 CHAUMONT-SUR-LOIRE



Vous vous plongerez dans l'univers des châteaux de la Loire : Chambord, Chenonceau, Amboise et celui de Chaumont sur Loire, endroit magique où paysagistes et artistes du monde entier mettent leur créativité au service du Festival International des Jardins... C'est en slalomant entre superbes monuments et vestiges historiques, que vous serez transporté dans l'univers de la Renaissance, et partagerez un bout du chemin avec François Ier et Charles VIII, ou même le grand Léonard de Vinci. Et si vous goûtiez local ? Stations Bee's Chaumont vous propose de découvrir son terroir autrement, en vous baladant au cœur des vignobles et en partant à la rencontre des artisans et petits producteurs locaux. Balades en famille, entre amis, en solo... vivez un vrai moment de plaisir !



Aérocom Montgolfière Chaumont-sur-Loire

☎ 02 54 33 55 00

🌐 <http://www.aerocom.fr>

33.7 km

📍 CHAUMONT-SUR-LOIRE



Aérocom Montgolfière propose la découverte de la vallée de la Loire et des châteaux à bord d'une montgolfière au départ de Blois, Chaumont-sur-Loire, Chenonceau ou Amboise, à l'aube ou au crépuscule, et en fonction de la météo. Prestation de 3 heures dont une heure de vol au fil du vent. Toast des aéroliers et remise des diplômes de vol à l'atterrissage.



Balade en bateau traditionnel sur la Loire avec Millière Raboton

☎ 06 88 76 57 14

11 rue de Bellevue

🌐 <http://www.milliere-raboton.net>

33.8 km

📍 CHAUMONT-SUR-LOIRE



Promenades conviviales sur la Loire en bateaux traditionnels (embarcations de 12 personnes). Rencontre authentique avec le fleuve, sa nature et son histoire. Départs de Chaumont-sur-Loire. Promenade-découverte (1 h 30) ; Promenade à l'aube et en soirée au crépuscule ; sortie privée à usage exclusif du bateau (12 passagers et le pilote). Consignes sanitaires de rigueur.



Tir à l'arc - Loisirs Loire Valley

☎ 09 75 60 67 64

Chemin du Sainfouin Chouzy sur cisse

🌐 <http://www.loisirs-loirevalley.com>

34.3 km

📍 VALLOIRE-SUR-CISSE



Formule découverte sur parcours nature de cibles animalières en mousse 3D (matériel fourni), stages d'initiation et de perfectionnement. ArcTrap ou Archery Game pour les groupes



Parcours de filets suspendus dans les arbres - Loisirs Loire Valley

☎ 09 75 60 67 64

1 Chemin du Sainfouin Chouzy sur cisse

34.2 km

🌐 <http://www.loisirs-loirevalley.com>



Avancez différemment, en apesanteur, avec un cheminement dans les arbres de 180 mètres linéaire, un espace dédié aux enfants et aux adultes. Deux espaces permettent d'avoir un côté calme pour les plus jeunes (40m²) et un côté plus dynamique (70m²). Quatre jeux à tester sur le parcours : boules de marin, tyrolienne, un filet à grimper et un pont tibétain. Testez des sensations fortes et votre talent d'équilibriste dans ce parcours hors sol où chacun peut redécouvrir la nature à son rythme.



Ateliers Chocolatés Max Vauché

☎ 02 54 46 07 96

22 Les Jardins du Moulin

🌐 <http://www.maxvauche-chocolatier.com>

34.5 km

📍 BRACIEUX



Les ateliers « Fabriquez vos chocolats et repartez avec vos créations »
ENFANTS (6 - 12 ans) : Réalisation de sucettes, Guimauves enrobées et Fabrication de mini-mendiants.
ADULTES 7 - 77 ans (remplace Famille / Amis) : Fabrication de bonbons de chocolat et mini mendiants, Réalisation d'une spécialité MV, Découpage de sujets en chocolat. SPÉCIAL MACARONS et SPÉCIAL PÂTISSERIE.



Aérocom Montgolfière

☎ 02 54 33 55 00

36 rue de Chouzy

🌐 <http://www.aerocom.fr>

35.2 km

📍 VEUZAIN-SUR-LOIRE



Aérocom Montgolfière propose la découverte de la Vallée de la Loire et des châteaux à bord d'une montgolfière. Décollage au départ de Blois, Chaumont-sur-Loire, Chenonceau ou Amboise, à l'aube ou au crépuscule, et en fonction de la météo et des réservations enregistrées. L'aventure dure environ 3 heures dont une heure de vol au fil du vent. Toast des aéroliers et remise des diplômes de vol à l'atterrissage.



Itinéraires balisés "Les Châteaux à Vélo"

☎ 02 54 90 41 41

5 Rue de la Voute du Chateau
🌐 <http://www.chateauxavelo.com>

39.4 km
📍 BLOIS



Echappez-vous sur les 500 km d'itinéraires répartis en 15 boucles de 10 à 43 km spécialement balisées pour vous autour des Châteaux de Blois, Chambord, Cheverny et Chaumont-sur-Loire. 40 commentaires audio à écouter sur www.chateauxavelo.com ou l'application « Blois Chambord », sur parcours géolocalisés. Nouveauté : si vous suivez la Loire à Vélo, sortez des bords de Loire, pour une incursion dans les terres des châteaux. Pour cela suivez la variante Loire à Vélo.



Itinéraires balisés "la Loire à vélo"

Hôtel du Département Place de la République

🌐 <http://www.loire-a-velo.fr>

39.7 km
📍 BLOIS



Un parcours unique déjà très emprunté, qui s'étend sur 800 km de chemins sécurisés et jalonnés le long de la Loire et de ses affluents. Cette véloroute qui longe le dernier fleuve sauvage d'Europe traverse 2 régions (Centre et Pays de la Loire), 6 départements (Cher, Loiret, Loir-et-Cher, Indre-et-Loire, Maine et Loire, Loire-Atlantique) et 6 grandes villes (Orléans, Blois, Tours, Saumur, Angers, Nantes). Elle vous permettra de découvrir le Val de Loire, plus grand site français inscrit au Patrimoine mondial de l'UNESCO. En Loir-et-Cher, il est possible de descendre la Loire jusqu'à Candé-sur-Beuvron en passant soit par le Château de Chambord (rive sud) ou par Blois (rive nord). www.laloireavelo.fr



Circuits pédestres balisés à Chambord

☎ 02 54 50 40 00

Château de Chambord
🌐 <http://www.chambord.org>

41.7 km
📍 CHAMBORD



Plus de 20 kilomètres de sentiers pédestres sont accessibles toute l'année en zone ouverte au public pour partir à la découverte de la faune et la flore. Plan des promenades disponible à l'accueil du château.



Au coeur du brame Chambord

☎ 02 54 50 50 40

Château de Chambord
🌐 <http://www.chambord.org/>

41.7 km
📍 CHAMBORD



Observation du brame à partir d'un mirador choisi par un guide le jour même, réservé à un public averti et discret. Maxi 4 pers. par mirador en groupe déjà constitué. Durée : 3h30.



Héli-Passion Val de Loire

☎ 02 54 81 05 92

Aérodrome Blois-Le Breuil
🌐 <http://www.heli-passion.fr>

51.9 km
📍 VILLEFRANCOEUR



Héli-Passion Val de Loire propose une gamme complète de vols touristiques en hélicoptère au départ de l'aérodrome Blois-Le Breuil. Survolez les plus beaux châteaux ainsi qu'un joyau classé au patrimoine mondial par l'Unesco, le Val de Loire. Egalement : Photo aérienne, chèques cadeaux, vols d'initiation, stage de pilotage...



Prairies du Fouzon - Conservatoire d'espaces naturels Centre-Val de Loire

☎ 02 47 27 81 03

Prairies du Fouzon

🌐 www.cen-centrevalde Loire.org

1.8 km

📍 COUFFY



1

Les prairies du Fouzon, ensemble inondable par le Cher et le Fouzon, préservé par les Conservatoires d'espaces naturels Centre-Val de Loire et de Loir-et-Cher. Ce site de plusieurs hectares est riche d'une faune et d'une flore très variées et spécifiques. Visite libre (panneau de présentation du site et plaquette disponible). Circuit promenade de 2 km sur la commune de Couffy. Également : possibilité de sorties découverte accompagnées et les calendriers des animations proposées par les deux conservatoires disponibles sur demande. Pour plus d'informations, rendez-vous sur les sites internet suivants : www.cen-centrevalde Loire.org et www.conservatoiresites41.com



Musée de la Pierre à fusil

3 Place Marguerite Jourdain

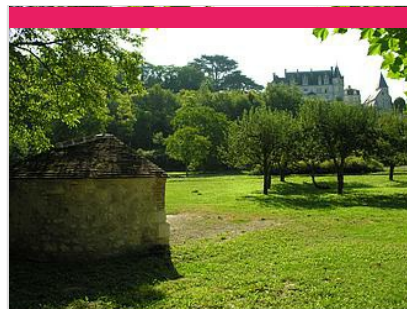
2.7 km

📍 MEUSNES



1

Meusnes, capitale mondiale de la pierre à fusil, dite blonde du Berry. Venez découvrir cette vieille industrie et son atelier de fabrication actuelle. Visite guidée uniquement (environ 1 h) et sur rendez-vous préalable.



Village de Châteauvieux

1 Rue des Déportés du 2 Mai 1944

🌐 <http://www.sudvalde Loire.fr>

6.1 km

📍 CHATEAUVIEUX



2

Dominant l'éperon rocheux, le château avec son corps de logis Renaissance remanié au XIXe siècle, est bâti sur des vestiges féodaux. (visite extérieure du château seule autorisée) A côté, l'église début XIIIe siècle et sa chapelle seigneuriale, XVe siècle, jouxtent le vieux cimetière où repose ROYE



Balancier hydraulique

☎ 02 54 75 21 06

Le Moulin Foret

🌐 <http://www.mairiechateauvieux.blogspot.com>

6.2 km

📍 CHATEAUVIEUX



3

Construit vers 1850, il est sans doute unique en France. Par son mécanisme, il puisait l'eau dans un puits pour alimenter le château situé 40 m plus haut. Également : le château, l'église, les anciens lavoirs, le conservatoire de la vigne et le musée de la vigne et du vin... Sur RV uniquement.



Château de Saint-Aignan

7.2 km

📍 SAINT-AIGNAN



4



Visites guidées du Pays d'Art et d'Histoire (Cité de Saint-Aignan et alentours)

☎ 02 54 97 78 60 ☎ 06 76 50 23 57

7.3 km
📍 SAINT-AIGNAN



Visites guidées du Pays d'Art et d'Histoire du village de Saint-Aignan, d'édifices religieux, d'autres villages et organisation de randonnées pique-nique dans la vallée du cher et du romorantinois.



Collégiale et crypte avec fresques

☎ 02 54 75 22 85
60 Rue Constant Ragot
📧 <http://www.sudvaldeloire.fr>

7.3 km
📍 SAINT-AIGNAN



Erigée sur l'antique promontoire d'Agnan, cette très belle collégiale des XI et XIIe siècles est un modèle d'un pur style roman, tant par la qualité de son architecture, son décor (environ 250 chapiteaux sculptés) et ses fresques des XIIe et XIVe dans la crypte.



Visite découverte de la cité médiévale de Saint-Aignan

☎ 02 54 75 22 85
Place du Président Wilson
📧 <http://www.sudvaldeloire.fr>

7.3 km
📍 SAINT-AIGNAN



Possédant une situation très enviable, au carrefour des Trois Provinces Touraine-Orléanais-Berry, cette charmante cité médiévale a su se développer en respectant le site et en conservant un ensemble de bâtisses et monuments anciens.



Château de Chémery

☎ 02 54 71 82 77 ☎ 06 67 76 76 66
Rue Paul Boncour
📧 <http://www.chateaudechemery.fr>

11.3 km
📍 CHERMERY



Le château de Chémery conjugue architectures médiévale et Renaissance. Entourés de douves en eau, les bâtiments se répartissent autour de la cour et de son théâtre de verdure. L'accès se fait par l'ancien pont levis.



Vestiges gallo-romains

☎ 02 54 71 40 20
5 Rue Romaine
📧 <http://www.tasciaca.com>

15.8 km
📍 THESEE



On découvre à l'ouest du village les vestiges de l'époque gallo-romaine : les Mazelles. Cet ensemble monumental (40 m de long sur 7,5 m de haut) situé sur la voie antique Tours - Bourges reste une énigme à ce jour.



Troglo Dégusto

☎ 02 18 09 11 42 ☎ 06 65 69 13 21
63 Route des Vallées
🌐 <https://www.troglodegusto.fr/>

21.1 km

📍 MONTRICHARD VAL DE CHER 🏛️ 🅀

Vivre une expérience unique à la fois atypique et conviviale, c'est la proposition de Troglo Dégusto Stef, l'homme des cavernes et son équipe, vous invite à découvrir une partie des 35 km de carrières troglodytiques.



Carrière de tuffeau et ville souterraine

☎ 02 54 32 95 33
40 route des Roches - Bourré
🌐 <http://www.le-champignon.com>

21.6 km

📍 MONTRICHARD VAL DE CHER 🏛️ 🅀

L'incroyable reconstitution d'une ville souterraine jaillie de la masse au plus profond d'une galerie souterraine. Un réalisme saisissant pour une balade intemporelle. Restauration possible sur place pour les groupes (+ de 20 pers.).



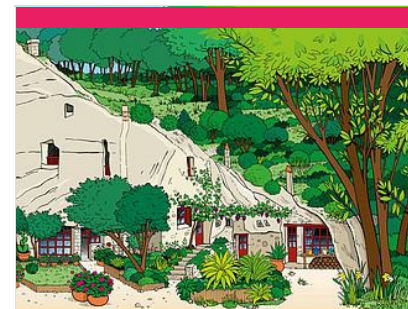
L'orchidium

☎ 02 54 79 80 77
29 rue des moulins à vent
🌐 <http://www.producteur-orchidees.fr>

21.8 km

📍 LE CONTROIS-EN-SOLOGNE 🏛️ 🅀

Nichés au cœur des châteaux de la Loire, nous vous invitons à vous plonger dans une atmosphère tropicale au milieu de plus de 30 000 orchidées déclinées en 300 variétés différentes. De l'orchidée botanique aux plus connues : Cattleya, Phalaenopsis, Vanda, Cambria, Paphiopedilum...



Site troglodytique de la Magnanerie

☎ 02 54 75 50 79
4 Chemin de la Croix Bardin (Bourré)
🌐 <http://www.magnanerie-troglo.fr>

21.8 km

📍 MONTRICHARD VAL DE CHER 🏛️ 🅀

Niché dans la verdure, le site troglodytique de la Magnanerie vous ouvre ses portes. Découvrez le monde insolite des galeries creusées dans la roche, de l'habitat "troglo" contemporain et des vers à soie. A coup sûr l'une des visites les plus originales de votre séjour.



La Forteresse et ses Musées

☎ 02 54 71 66 34
4 Montee Grands Degrés Ste Croix
🌐 <https://www.montrichardvaldecher.com/>

23.6 km

📍 MONTRICHARD VAL DE CHER 🏛️ 🅀

La Forteresse de Montrichard, site médiéval d'exception au cœur des châteaux Renaissance, domine la ville et offre une vue exceptionnelle sur la vallée du Cher. Le billet d'entrée donne accès en visite libre à la forteresse, l'expérience 3D et aux musées ethnologique et archéologique.



Maisons du XVème siècle à colombages

☎ 02 54 32 05 10
67 Rue Nationale

🌐 <https://www.sudvalde Loire.fr>

23.6 km

📍 MONTRICHARD VAL DE CHEVY 🏰 Q

Maisons à pans de bois de la seconde moitié du XVème siècle, elles furent protégées par le clocher et résistèrent lors de l'effondrement des logis royaux sur l'église et les maisons voisines. Une cheminée à l'intérieur de l'une d'elles évoque le passage d'Anne de Bretagne à Montrichard.



Musée Espace Automobiles Matra

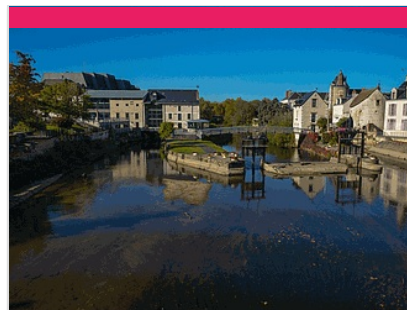
☎ 02 54 94 55 58
17 Rue des Capucins

🌐 <http://www.museematra.com>

24.6 km

📍 ROMORANTIN-LANTHENAY 🏰 R

Moderne, clair et chaleureux, l'Espace automobiles Matra, est l'unique musée officiel de la célèbre marque. Il vous accueille sur plus de 3000 m². Vous y découvrirez une saga en trois dimensions : l'aventure industrielle, le palmarès sportif et l'esprit d'innovation Matra.



Musée de Sologne

☎ 02 54 95 33 66
Moulin du Chapitre

🌐 <http://www.museedesologne.romorantin.fr>

24.7 km

📍 ROMORANTIN-LANTHENAY 🏰 S

Le musée de Sologne vous dévoile les secrets d'un territoire singulier et fascinant. Vous découvrirez son histoire, son environnement naturel, son architecture, ses coutumes et traditions.



Château de Troussay

☎ 02 54 44 29 07 ☎ 06 70 63 10 94
Route de Troussay

🌐 <http://www.chateaudetroussay.com>

27.7 km

📍 CHEVERNY 🏰 T

Le château de Troussay est le plus petit des châteaux de La Loire. Bijoux d'architecture dans son écrin de verdure, situé au milieu des vignes de l'AOC cheverny, c'est un havre de paix qui propose une authentique vie de château au XXIème siècle pour qui veut le visiter ou bien y séjourner.



Château de Cheverny

☎ 02 54 79 96 29
Avenue du Château

🌐 <http://www.chateau-cheverny.com>

28.5 km

📍 CHEVERNY 🏰 U

Ce château privé est toujours habité ; c'est le château de la Loire le plus magnifiquement meublé. Il sert de modèle à Hergé pour Moulinsart, le château de Tintin. Il est entouré d'un parc dont une partie se visite, permettant de découvrir 6 jardins différents et le chenil.



Parc & Château de Beaugard

☎ 02 54 70 41 65

12 Chemin de la Fontaine

🌐 <http://www.beaugard-loire.com>

33.0 km
📍 CELLETES



Ancien relais de chasse de François Ier, réputé pour sa célèbre Galerie de 327 portraits retraçant 315 ans d'histoire de France et d'Europe. Le jardin paysager d'une grande richesse couvre 40 ha ; il est complété par le Jardin des Portraits imaginé par le paysagiste Gilles Clément.



Domaine de Chaumont-sur-Loire

☎ 02 54 20 99 22

Rue du Village Neuf

🌐 <http://www.domaine-chaumont.fr>

33.5 km
📍 CHAUMONT-SUR-LOIRE



Offrant une des plus belles vues sur le fleuve royal, le Domaine qui s'étend sur 32 ha réunit le château (Demeure princière), ses écuries, son parc ainsi que le Festival International des Jardins. Centre d'Arts et de nature, le Domaine invite artistes et photographes de renom à exposer.



Château de Villesavin

☎ 02 54 46 42 88

Villesavin

🌐 <http://www.chateau-de-villesavin.fr>

34.4 km
📍 TOUR-EN-SOLOGNE



Ce château privé a été construit en 1537 par Jean le Breton, secrétaire des finances de François Ier, chargé de surveiller la construction du château de Chambord. Outre la demeure, on peut y découvrir une chapelle peinte, un colombier, un musée du mariage et une collection de voitures hippomobiles.



Jardins de l'Evêché (terrace et roseraie) au coeur de la ville royale de Blois

☎ 02 54 44 52 47

Place Saint-Louis

🌐 <http://www.blois.fr>

38.8 km
📍 BLOIS



En contrebas des jardins de l'ancien évêché, la roseraie rassemble une exceptionnelle collection de roses buissons et grimpantes.



Cathédrale Saint-Louis

☎ 02 54 78 17 90

Place Saint-Louis

38.8 km
📍 BLOIS



La cathédrale Saint-Louis, Classée Monument Historique, située Clos d'En Haut, a un riche passé. L'église, du Xe s., a été rebâtie à diverses reprises aux XIIe, XVIe et XVIIe s. avec ajouts au XIXe. Les vitraux contemporains de la nef et des bas-côtés sont l'oeuvre de l'artiste hollandais Jan Dibbet



Maison de la Magie Robert-Houdin

☎ 02 54 90 33 33

1 place du Château

🌐 <http://www.maisondelamagie.fr>

39.4 km
📍 BLOIS



Entrez dans le royaume des illusions : automates, jeux d'optique et de miroirs, trucages... Approchez l'univers de Robert-Houdin, le plus grand magicien de tous les temps et découvrez « l'Hallucinoscope ». Spectacle de magie en fin de visite.



Château Royal de Blois

☎ 02 54 90 33 33

Place du Château

🌐 <http://www.chateaublois.fr>

39.4 km
📍 BLOIS



Résidence favorite des Rois de France à la Renaissance. Parcourez plusieurs siècles d'Histoire en visitant le château royal de Blois, un monument unique en Val de Loire ! Drames, manigances et jeux de pouvoir : le temps d'une visite, ce château vous raconte le destin de 7 rois et de 10 reines...



Château de Chambord

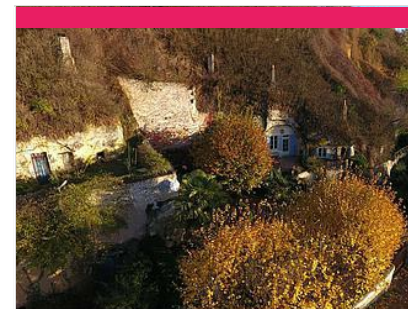
☎ 02 54 50 40 00

🌐 <http://www.chambord.org>

41.7 km
📍 CHAMBORD



Chambord est une œuvre d'art exceptionnelle, emblème de la Renaissance française à travers le monde et classée au patrimoine mondial de l'UNESCO. Avec ses 5 440 hectares, le domaine national de Chambord est le plus grand parc clos d'Europe, situé à moins de deux heures de Paris.



Visite du village de Trôo (cité troglodytique)

☎ 02 54 72 87 50

39 rue Auguste Arnault

🌐 <https://rootourisme.jimdo.com>

77.4 km
📍 TROO



Découvrez ses ruelles pittoresques (le rocher Saint-Gabriel, la fontaine...) et empruntez les innombrables escaliers pour passer d'un niveau à l'autre. La collégiale Saint-Martin, le puits qui parle ou la maladrerie Sainte-Catherine complètent la promenade.



Commanderie d'Arville

☎ 02 54 80 75 41

1 Allée de la Commanderie Arville

🌐 <http://www.commanderie-arville.com>

99.1 km
📍 COUETRON-AU-PERCHE



Fondée au XIIe siècle par l'ordre du Temple, la Commanderie d'Arville est aujourd'hui l'une des commanderies les mieux conservées de France. Un musée vous invite à découvrir l'histoire des Templiers et des croisades à travers huit espaces scénographiés.



